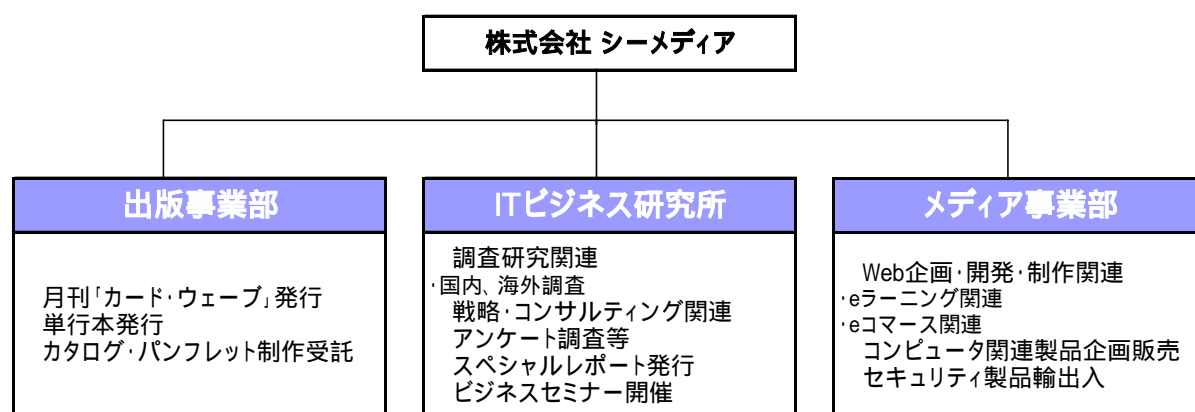


会社案内

C.media

株式会社シーメディア

事業体制



事業領域

出版事業部

出版事業部では、日本で唯一のカードビジネス総合情報誌、月刊「カード・ウェーブ(CardWave)」をはじめ、カード、モバイル、RFID タグ等の技術的な切り口から、金融・決済、交通、セキュリティ等の活用分野に関連する書籍を企画・編集・出版しています。

定期刊行物

- ・ 月刊「カード・ウェーブ」(カード&モバイルコマース情報誌 / 1987年12月創刊)

単行本

- ・ 「新版プリペイドカード法の手引き」(弁護士 片岡義広 監修)
- ・ 「改定版・クレジットカードの実務と業務知識」
- ・ 「世界のペイメントカード」
- ・ 「海外のeペイメントとmペイメント」
- ・ 「デビットカード導入活用の手引き Q&A 100」 ほか

IT ビジネス研究所 (調査研究部門)

ITビジネス研究所は、金融・決済、カード、モバイル、タグ、セキュリティなどの市場調査、技術調査、海外調査等、幅広いクライアントの要望にお応えしています。

調査・研究・コンサルティング

- ・ カード市場動向、RFID 市場動向、モバイル市場動向等の調査研究
- ・ カードビジネス(決済、ポイント、セキュリティ等)全般、IC カード技術関連(接触・非接触)、モバイルビジネスに関する戦略立案&コンサルティング

スペシャルレポート企画・発行

- ・ 「電子決済総覧」
- ・ 「ICカード総覧」
- ・ 「NFC の現状と将来展望」
- ・ 「世界のオンライン・プリペイド・ギフトカード」 ほか

セミナー・研究会開催

- ・ ICカード国際シンポジウム(毎年3月 日本経済新聞社共催)
- ・ (毎年9月 社団法人・日本自動認識システム協会共催)
- ・ シーメディア・オープンセミナー(年2~4回)
- ・ カードマーケティング研究会(平成元年~ 継続中) ほか

メディア事業部

メディア事業部では、Web コンテンツ作成から EC、バーチャルショップの構築と運用までを視野に入れたホームページの企画・制作をはじめ、SEO/SEM コンサルティング、e ラーニング関連のシステム提供などのメニューをご用意しております。NTT グループ関連の Web サイトをはじめとした数々の実績と信頼をベースに、急拡大するインターネットビジネスの流れを捕らえる企業様のために尽力いたします。

提供サービス

- ・ Web 制作関連
- ・ SEO/SEM コンサルティング
- ・ e ラーニング関連(e ラーニングシステム構築、e ラーニングコンテンツ企画)

会 社 概 要	
名 称	株式会社 シーメディア (英文名: C.media Co.,Ltd)
設 立	1988年(昭和63年)11月
本 社	〒112 東京都文京区関口 1-35-17 山水ビル 4F TEL (03) 5273-7566 FAX (03) 5273-7567
資 本 金	2,000万円
役 員	代表取締役会長 中村 敬一 代表取締役社長 長岡 二郎
取引銀行	みずほ銀行四谷支店 東京都民銀行西大久保支店
事業内容	<ul style="list-style-type: none"> * カード&モバイルコマース情報誌「カード・ウェブ」発行 * 調査・研究・コンサルティング業務(ITビジネス研究所) * 業務請負(テクニカルサポート、ユーザーサポート) * 出版物の受託編集業務 * マルチメディア・コンテンツ企画デザイン制作 * ホームページ、CD-ROM・ビデオ、携帯情報端末向けコンテンツ等 * コンピュータ用ハード、ソフトの開発・販売 * 輸入・販売業務 * 研究会事務局業務 * 各種媒体広告代理業務 * セミナーの開催、研修ツアーの企画・運営 * 各種イベント、キャンペーン等の企画・運営
主な取引先 (掲載順不同) 2007年5月現在	NTT東日本、NTTデータ、JR東日本メカトロニクス、伊藤忠商事、東芝、日立製作所、ファミリーマート、トッパンフォームズ、三菱総合研究所、日本能率総合研究所、NTTドコモ、松下電器産業、ニスカ、NTTカードソリューション、東京電力、日立総合研究所、サクサ、日本電気(NEC)、キヤノン、日立マクセル、電子情報技術産業協会(JEITA)、電波産業会(ARIB)、流通システム開発センター、前払式証券発行協議会(現協会)、日本百貨店協会、凸版印刷、経済産業省、等



ACCESS

・株式会社シーメディア
〒112-0014 東京都文京区関口1-35-17山水ビル4F
TEL03-5273-7566 FAX03-5273-7567

- 地下鉄東西線：早稲田駅3a出口から徒歩8分
- 地下鉄有楽町線：江戸川橋駅1a出口から徒歩10分

三井生命ビルを踏切を直進突き当たり 林田川前
山水ビル4F 株式会社シーメディア